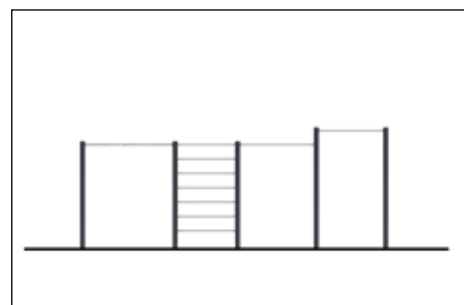
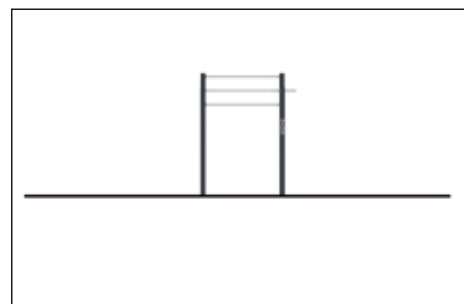
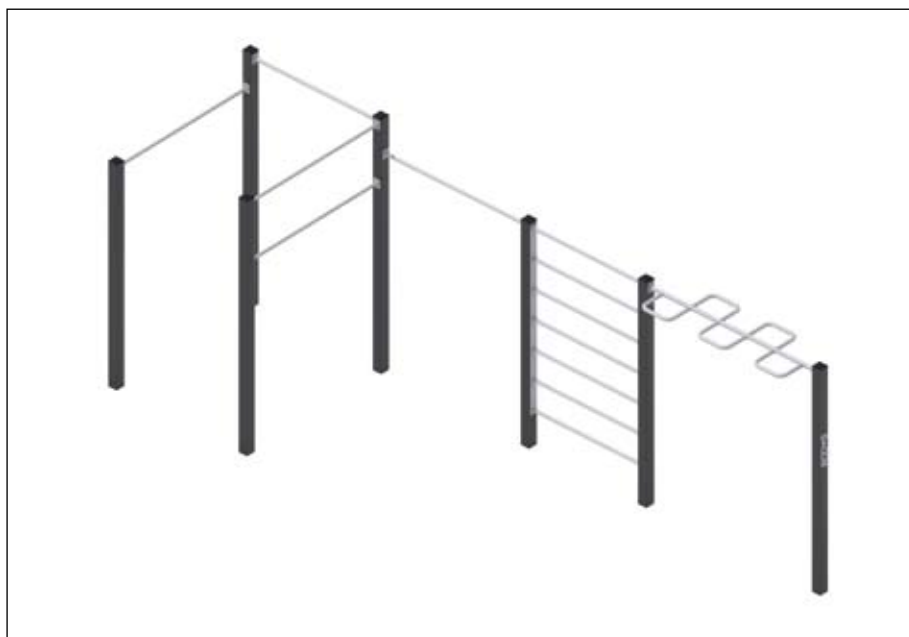


**STREET WORKOUT 1**nr katalogowy **88001**

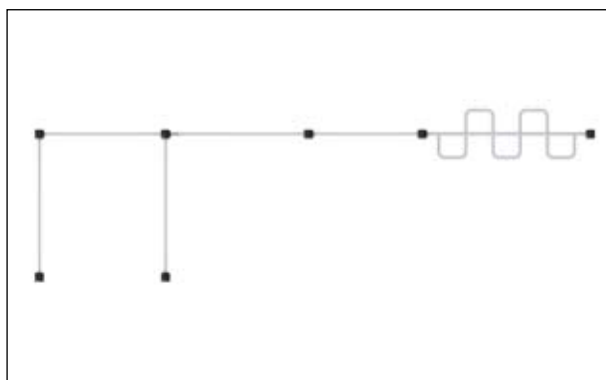
Obowiązuje od: 09-02-2016

**BODYS**

aktywność · energia · radość

**STREFY BEZPIECZEŃSTWA**

|  |                      |
|--|----------------------|
| Maksymalna wysokość swobodnego upadku .....      | 2,60 m               |
| Wymiary urządzenia (dł. x szer. x wys.).....     | 6,65 x 1,80 x 2,60 m |
| Wymiary powierzchni zderzenia (dł. x szer.)..... | 10,92 x 6,32 m       |
| Pole powierzchni zderzenia.....                  | 55,1 m <sup>2</sup>  |

**DOPUSZCZALNA NAWIERZCHNIA AMORTYZUJĄCA**

- Kora – ziarno 20 do 80 mm, grubość min. 200 mm
- Wióry – ziarno 5 do 30 mm, grubość min. 200 mm
- Piasek – ziarno 0,2 do 2 mm, grubość min. 200 mm
- Żwir – ziarno 2 do 8 mm, grubość min. 200 mm
- Nawierzchnie syntetyczne o wymaganych właściwościach amortyzujących

Nawierzchnia amortyzująca powinna być wykonana na całej powierzchni zderzenia. Nawierzchnię sypką należy wykonać tak, aby jej grubość była o 100 mm większa niż wartość minimalna podana powyżej

**CZĘŚCI SKŁADOWE ZESTAWU**

Drażki do podciągania – 5 szt., Drabinka pionowa – 1 szt., „Żmijka” do podciągania – 1 szt.

**OPIS TECHNICZNY**

- Wszystkie słupy wykonane z profilu zamkniętego 100x100x3 mm,
- Drażki oraz drabinka pionowa wykonane z rur  $\varnothing 33,7 \times 4$  mm,
- Żmijka wykonana z rury  $\varnothing 42,4 \times 2,9$  mm oraz  $\varnothing 38 \times 2,6$  mm,
- Wszystkie elementy stalowe urządzenia zabezpieczone antykorozyjnie i dodatkowo malowane lakierem akrylowym strukturalnym,
- W komplecie znajdują się fundamenty wykonane z betonu B30, ułatwiające montaż,
- Urządzenie wymaga zabetonowania wszystkich słupów konstrukcji betonem B20.

**Bodys Sp. z o.o.**

ul. Patriotów 174, 04-832 Warszawa, tel.: +48 22 290 68 74, +48 507 175 332, e-mail: biuro@bodys.pl, www.bodys.pl  
KRS: 0000448974, REGON: 146516957, NIP: 952-21-22-899

Producent: MULLER Jelcz-Laskowice Sp. z o.o.



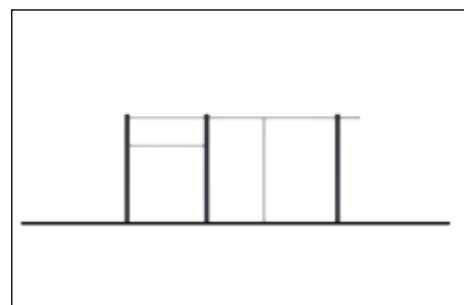
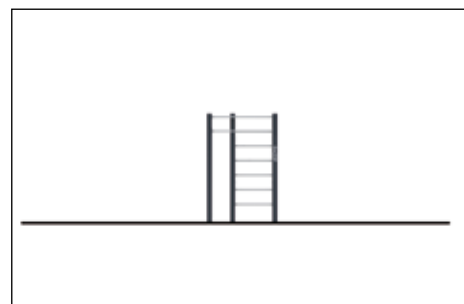
## STREET WORKOUT 2

nr katalogowy 88002

Obowiązuje od: 09-02-2016

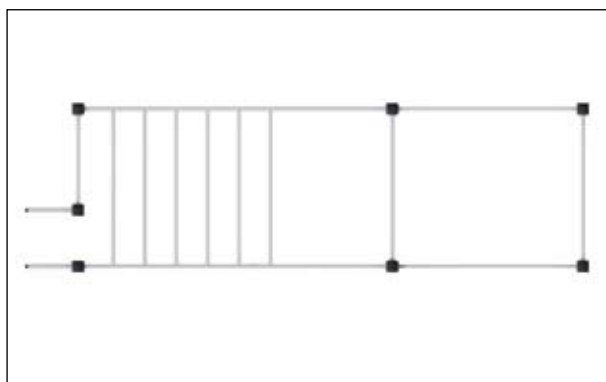
BODYS

aktywność · energia · radość



## STREFY BEZPIECZEŃSTWA

|  |                      |
|--|----------------------|
| Maksymalna wysokość swobodnego upadku .....      | 2,30 m               |
| Wymiary urządzenia (dł. x szer. x wys.).....     | 5,02 x 1,50 x 2,31 m |
| Wymiary powierzchni zderzenia (dł. x szer.)..... | 9,07 x 5,57 m        |
| Pole powierzchni zderzenia.....                  | 46,9 m <sup>2</sup>  |



## DOPUSZCZALNA NAWIERZCHNIA AMORTYZUJĄCA

- Kora – ziarno 20 do 80 mm, grubość min. 200 mm
- Wióry – ziarno 5 do 30 mm, grubość min. 200 mm
- Piasek – ziarno 0,2 do 2 mm, grubość min. 200 mm
- Żwir – ziarno 2 do 8 mm, grubość min. 200 mm
- Nawierzchnie syntetyczne o wymaganych właściwościach amortyzujących

Nawierzchnia amortyzująca powinna być wykonana na całej powierzchni zderzenia. Nawierzchnię sypką należy wykonać tak, aby jej grubość była o 100 mm większa niż wartość minimalna podana powyżej

## CZĘŚCI SKŁADOWE ZESTAWU

Drażki do podciągania – 3 szt., Drażki krótkie do podciągania – 2 szt., Drabinka pozioma – 1 szt., Drabinka pionowa – 1 szt., Drażek pionowy – 1 szt.

## OPIS TECHNICZNY

- Wszystkie słupy wykonane z profilu zamkniętego 100x100x3 mm,
- Drażki oraz drabinka pionowa wykonane z rur  $\varnothing 33,7 \times 4$  mm,
- Drabinka pozioma wykonana z rur  $\varnothing 33,7 \times 4$  mm oraz  $\varnothing 38 \times 4$  mm,
- Wszystkie elementy stalowe urządzenia zabezpieczone antykorozyjnie i dodatkowo malowane lakierem akrylowym strukturalnym,
- W komplecie znajdują się fundamenty wykonane z betonu B30, ułatwiające montaż,
- Urządzenie wymaga zabetonowania wszystkich słupów konstrukcji betonem B20.

Bodys Sp. z o.o.

ul. Patriotów 174, 04-832 Warszawa, tel.: +48 22 290 68 74, +48 507 175 332, e-mail: biuro@bodys.pl, www.bodys.pl  
KRS: 0000448974, REGON: 146516957, NIP: 952-21-22-899

Producent: MULLER Jelcz-Laskowice Sp. z o.o.



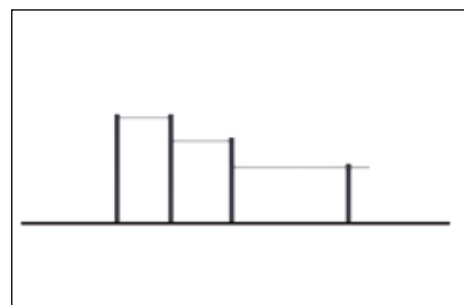
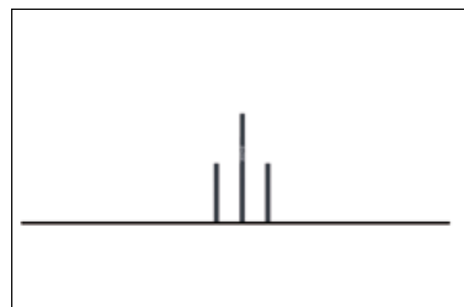
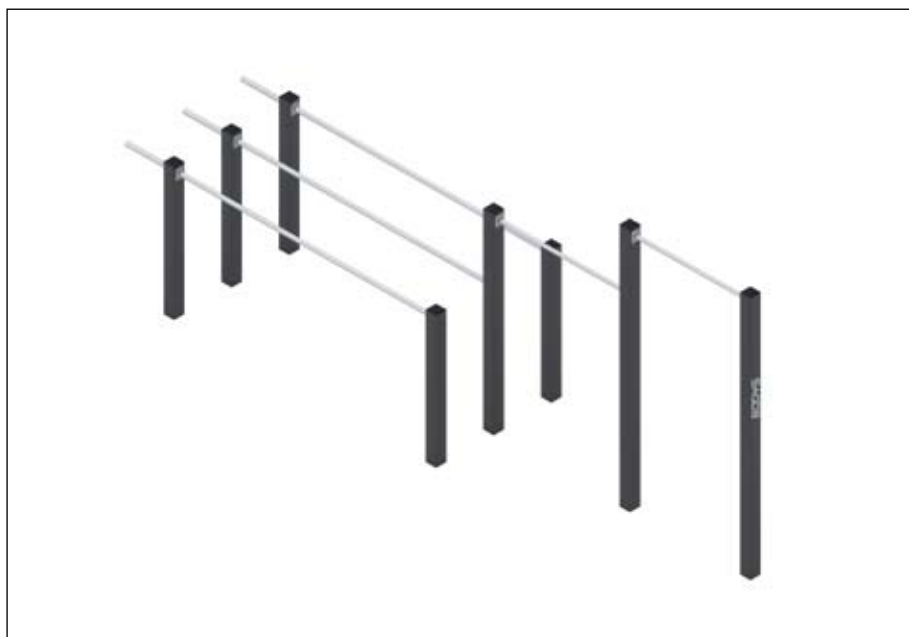
## STREET WORKOUT 3

nr katalogowy 88003

Obowiązuje od: 09-02-2016

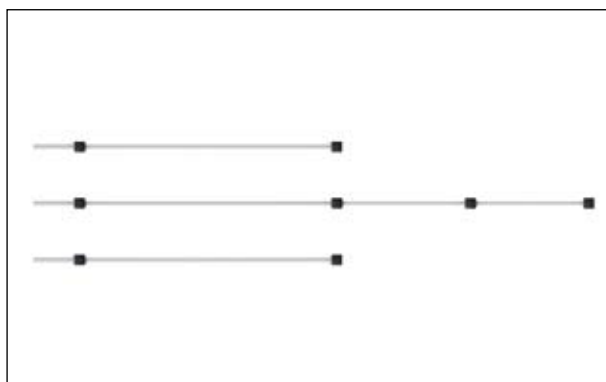
BODYS

aktywność · energia · radość



## STREFY BEZPIECZEŃSTWA

|  |                      |
|--|----------------------|
| Maksymalna wysokość swobodnego upadku .....      | 2,30 m               |
| Wymiary urządzenia (dł. x szer. x wys.).....     | 5,45 x 1,20 x 2,30 m |
| Wymiary powierzchni zderzenia (dł. x szer.)..... | 8,60 x 4,20 m        |
| Pole powierzchni zderzenia.....                  | 33,3 m <sup>2</sup>  |



## DOPUSZCZALNA NAWIERZCHNIA AMORTYZUJĄCA

- Kora – ziarno 20 do 80 mm, grubość min. 200 mm
- Wióry – ziarno 5 do 30 mm, grubość min. 200 mm
- Piasek – ziarno 0,2 do 2 mm, grubość min. 200 mm
- Żwir – ziarno 2 do 8 mm, grubość min. 200 mm
- Nawierzchnie syntetyczne o wymaganych właściwościach amortyzujących

Nawierzchnia amortyzująca powinna być wykonana na całej powierzchni zderzenia. Nawierzchnię sypką należy wykonać tak, aby jej grubość była o 100 mm większa niż wartość minimalna podana powyżej

## CZĘŚCI SKŁADOWE ZESTAWU

Drażki do podciągania – 2 szt., Poręcze równoległe – 3 szt.

## OPIS TECHNICZNY

- Wszystkie słupy wykonane z profilu zamkniętego 100x100x3 mm,
- Drażki wykonane z rury  $\varnothing 33,7 \times 4$  mm,
- Wszystkie elementy stalowe urządzenia zabezpieczone antykorozyjnie i dodatkowo malowane lakierem akrylowym strukturalnym,
- W komplecie znajdują się fundamenty wykonane z betonu B30, ułatwiające montaż,
- Urządzenie wymaga zabetonowania wszystkich słupów konstrukcji betonem B20.

Bodys Sp. z o.o.

ul. Patriotów 174, 04-832 Warszawa, tel.: +48 22 290 68 74, +48 507 175 332, e-mail: biuro@bodys.pl, www.bodys.pl  
KRS: 0000448974, REGON: 146516957, NIP: 952-21-22-899

Producent: MULLER Jelcz-Laskowice Sp. z o.o.



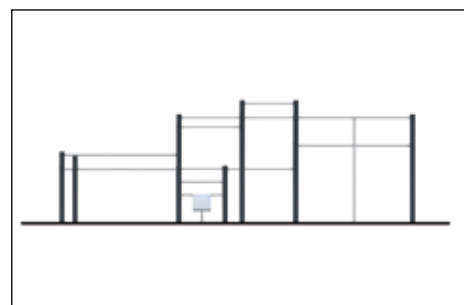
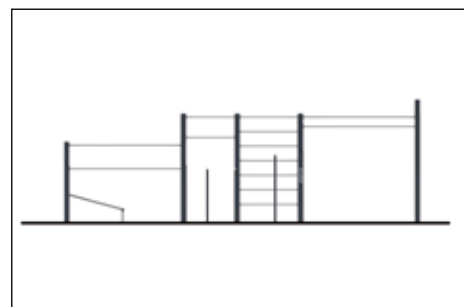
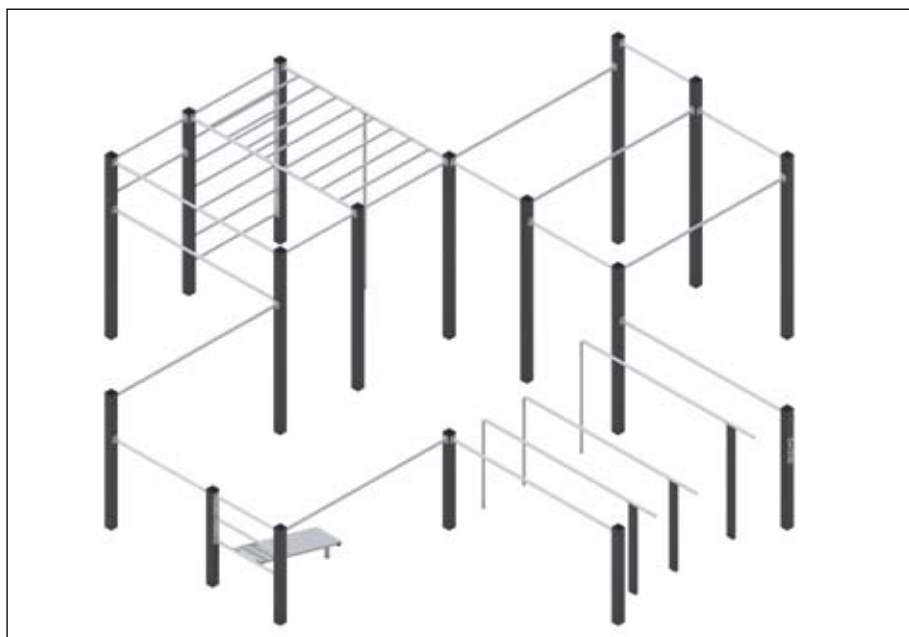
# STREET WORKOUT 4

nr katalogowy **88004**

Obowiązuje od: 09-02-2016

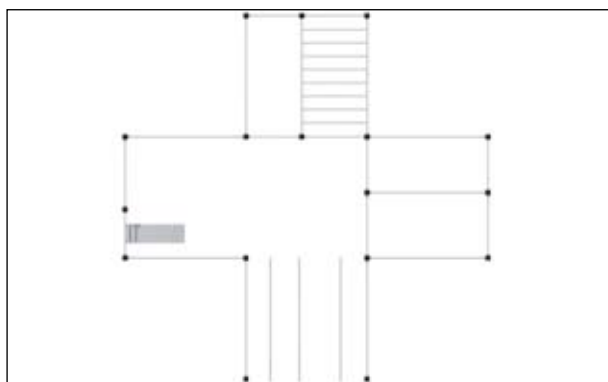
**BODYS**

aktywność · energia · radość



## STREFY BEZPIECZEŃSTWA

|  |                      |
|--|----------------------|
| Maksymalna wysokość swobodnego upadku .....      | 2,60 m               |
| Wymiary urządzenia (dł. x szer. x wys.).....     | 7,60 x 7,60 x 2,30 m |
| Wymiary powierzchni zderzenia (dł. x szer.)..... | 11,14 x 11,47 m      |
| Pole powierzchni zderzenia.....                  | 95,35 m <sup>2</sup> |



## DOPUSZCZALNA NAWIERZCHNIA AMORTYZUJĄCA

- Kora – ziarno 20 do 80 mm, grubość min. 200 mm
- Wióry – ziarno 5 do 30 mm, grubość min. 200 mm
- Piasek – ziarno 0,2 do 2 mm, grubość min. 200 mm
- Żwir – ziarno 2 do 8 mm, grubość min. 200 mm
- Nawierzchnie syntetyczne o wymaganych właściwościach amortyzujących

Nawierzchnia amortyzująca powinna być wykonana na całej powierzchni zderzenia. Nawierzchnię sypką należy wykonać tak, aby jej grubość była o 100 mm większa niż wartość minimalna podana powyżej

## CZĘŚCI SKŁADOWE ZESTAWU

Poręcze równoległe wysokie – 2 szt., Poręcze równoległe niskie – 2 szt., Drabinka pionowa – 1 szt., Drabinka pozioma – 1 szt., Drażek pionowy – 1 szt., Ławeczka do brzuszków skośna z drabinką – 1 szt., Drażek długi – 8 szt., Drażek do podciągania – 8 szt.

## OPIS TECHNICZNY

- Słupy wykonane z profilu zamkniętego 100x100x3 mm,
- Uchwyty do ćwiczeń wykonane z rur  $\varnothing 33,7 \times 4$  mm oraz  $\varnothing 38 \times 4$  mm,
- Ławeczka do ćwiczeń wykonana jest z płyty HDPE o grubości 15 mm,
- Wszystkie elementy stalowe urządzenia zabezpieczone antykorozyjnie i dodatkowo malowane lakierem akrylowym strukturalnym,
- W komplecie znajdują się fundamenty wykonane z betonu B30, ułatwiające montaż,
- Urządzenie wymaga zabetonowania wszystkich słupów konstrukcji betonem B20.

## Bodys Sp. z o.o.

ul. Patriotów 174, 04-832 Warszawa, tel.: +48 22 290 68 74, +48 507 175 332, e-mail: biuro@bodys.pl, www.bodys.pl  
KRS: 0000448974, REGON: 146516957, NIP: 952-21-22-899

Producent: MULLER Jelcz-Laskowice Sp. z o.o.



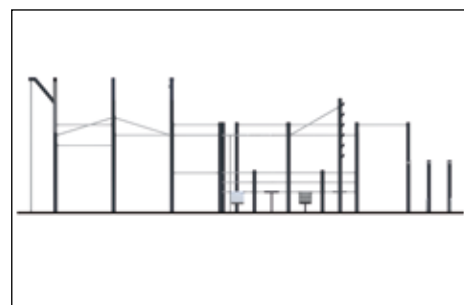
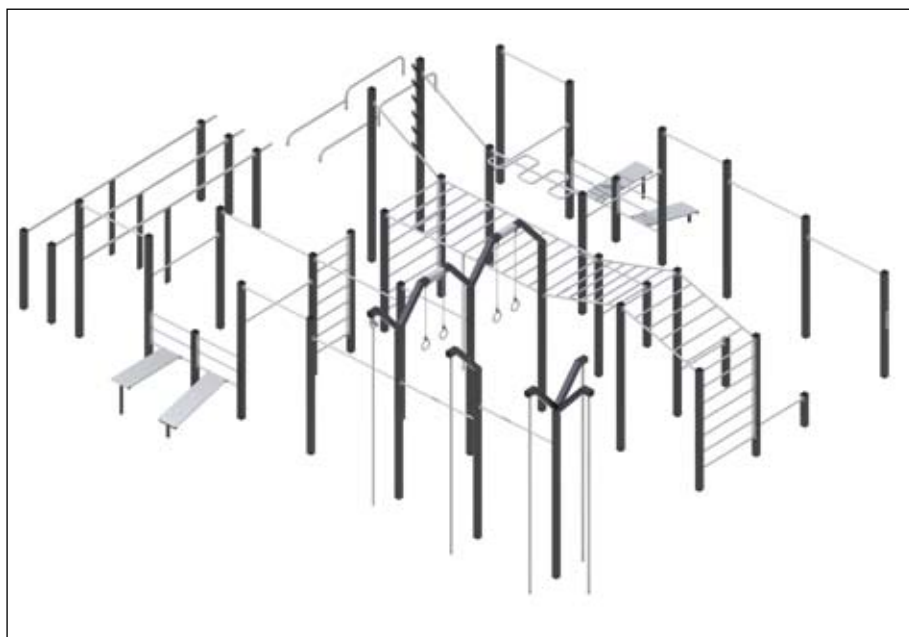
## STREET WORKOUT 5

nr katalogowy 88005

Obowiązuje od: 09-02-2016

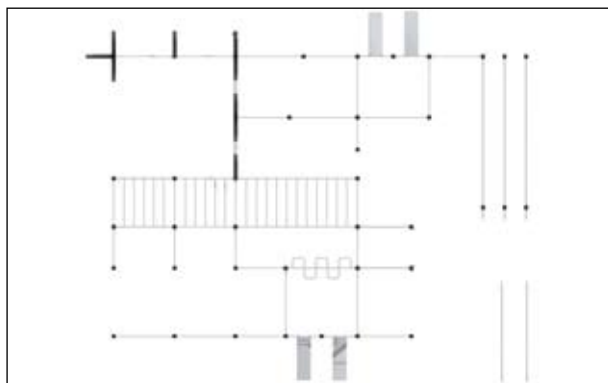
BODYS

aktywność · energia · radość



## STREFY BEZPIECZEŃSTWA

|  |                        |
|--|------------------------|
| Maksymalna wysokość swobodnego upadku .....      | 3,15 m                 |
| Wymiary urządzenia (dł. x szer. x wys.).....     | 12,32 x 10,34 x 4,00 m |
| Wymiary powierzchni zderzenia (dł. x szer.)..... | 16,12 x 13,53 m        |
| Pole powierzchni zderzenia.....                  | 196,7 m <sup>2</sup>   |



## DOPUSZCZALNA NAWIERZCHNIA AMORTYZUJĄCA

- Kora – ziarno 20 do 80 mm, grubość min. 200 mm
- Wióry – ziarno 5 do 30 mm, grubość min. 200 mm
- Piasek – ziarno 0,2 do 2 mm, grubość min. 200 mm
- Żwir – ziarno 2 do 8 mm, grubość min. 200 mm
- Nawierzchnie syntetyczne o wymaganych właściwościach amortyzujących

Nawierzchnia amortyzująca powinna być wykonana na całej powierzchni zderzenia. Nawierzchnię sypką należy wykonać tak, aby jej grubość była o 100 mm większa niż wartość minimalna podana powyżej

## OPIS TECHNICZNY

- Wszystkie słupy wykonane z profilu zamkniętego 100x100x3 mm,
- Drażki wykonane z rury  $\varnothing 33,7 \times 4$  mm,
- Koła gimnastyczne wykonane z rury chromowej  $\varnothing 30 \times 2$  mm oraz liny zbrojonej  $\varnothing 16$  mm,
- Lina wspinaczkowa wykonana z juty o średnicy  $\varnothing 40$  mm,
- Rury pionowe oraz poręcze równoległe wykonane z rury  $\varnothing 48,3 \times 2,9$  mm,
- Siedziska ławeczek wykonane z płyty HDPE o grubości 15 mm,
- Wszystkie elementy stalowe urządzenia zabezpieczone antykorozyjnie i dodatkowo malowane lakierem akrylowym strukturalnym,
- W komplecie znajdują się fundamenty wykonane z betonu B30, ułatwiające montaż,
- Urządzenie wymaga zabetonowania wszystkich słupów konstrukcji betonem B20.

Bodys Sp. z o.o.

ul. Patriotów 174, 04-832 Warszawa, tel.: +48 22 290 68 74, +48 507 175 332, e-mail: biuro@bodys.pl, www.bodys.pl  
KRS: 0000448974, REGON: 146516957, NIP: 952-21-22-899

Producent: MULLER Jelcz-Laskowice Sp. z o.o.

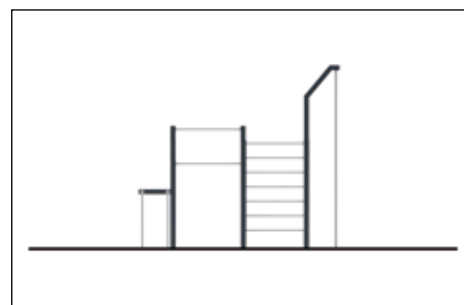
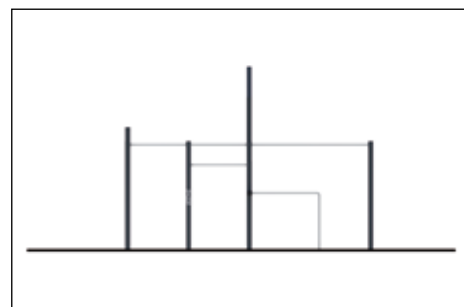


**STREET WORKOUT 6**nr katalogowy **88006**

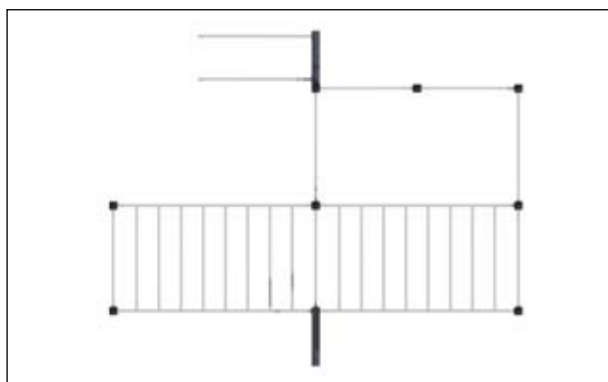
Obowiązuje od: 09-02-2016

**BODYS**

aktywność · energia · radość

**STREFY BEZPIECZEŃSTWA**

|  |                      |
|--|----------------------|
| Maksymalna wysokość swobodnego upadku .....      | 2,60 m               |
| Wymiary urządzenia (dł. x szer. x wys.).....     | 5,30 x 3,64 x 3,90 m |
| Wymiary powierzchni zderzenia (dł. x szer.)..... | 9,57 x 8,09 m        |
| Pole powierzchni zderzenia.....                  | 64,4 m <sup>2</sup>  |

**DOPUSZCZALNA NAWIERZCHNIA AMORTYZUJĄCA**

- Kora – ziarno 20 do 80 mm, grubość min. 200 mm
- Wióry – ziarno 5 do 30 mm, grubość min. 200 mm
- Piasek – ziarno 0,2 do 2 mm, grubość min. 200 mm
- Żwir – ziarno 2 do 8 mm, grubość min. 200 mm
- Nawierzchnie syntetyczne o wymaganych właściwościach amortyzujących

Nawierzchnia amortyzująca powinna być wykonana na całej powierzchni zderzenia. Nawierzchnię sypką należy wykonać tak, aby jej grubość była o 100 mm większa niż wartość minimalna podana powyżej

**CZĘŚCI SKŁADOWE ZESTAWU**

Drażki do podciągania – 4 szt., Poręcze równoległe – 2 szt., Drabinka pionowa – 1 szt., Drabinka pozioma – 2 szt., Słup rurowy wysoki – 1 szt.

**OPIS TECHNICZNY**

- Słupy wykonane z profilu zamkniętego 100x100x3 mm,
- Drażki i poręcze do ćwiczeń wykonane z rur  $\varnothing 33,7 \times 4$  mm oraz  $\varnothing 38 \times 4$  mm,
- Poręcz pionowa wykonana z rury  $\varnothing 48,3 \times 2,9$  mm,
- Wszystkie elementy stalowe urządzenia zabezpieczone antykorozyjnie i dodatkowo malowane lakierem akrylowym strukturalnym,
- W komplecie znajdują się fundamenty wykonane z betonu B30, ułatwiające montaż,
- Urządzenie wymaga zabetonowania wszystkich słupów konstrukcji betonem B20.

**Bodys Sp. z o.o.**

ul. Patriotów 174, 04-832 Warszawa, tel.: +48 22 290 68 74, +48 507 175 332, e-mail: biuro@bodys.pl, www.bodys.pl  
KRS: 0000448974, REGON: 146516957, NIP: 952-21-22-899

Producent: MULLER Jelcz-Laskowice Sp. z o.o.



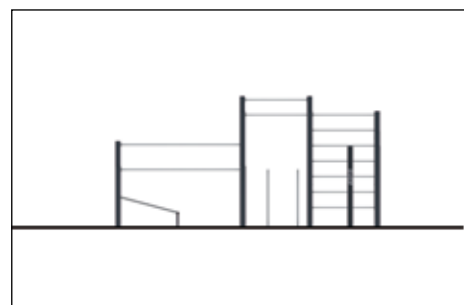
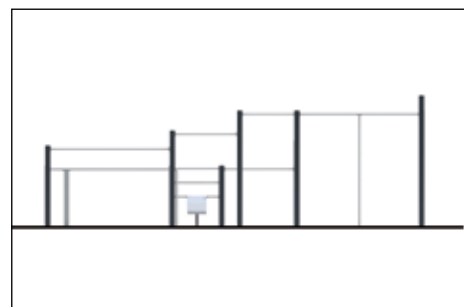
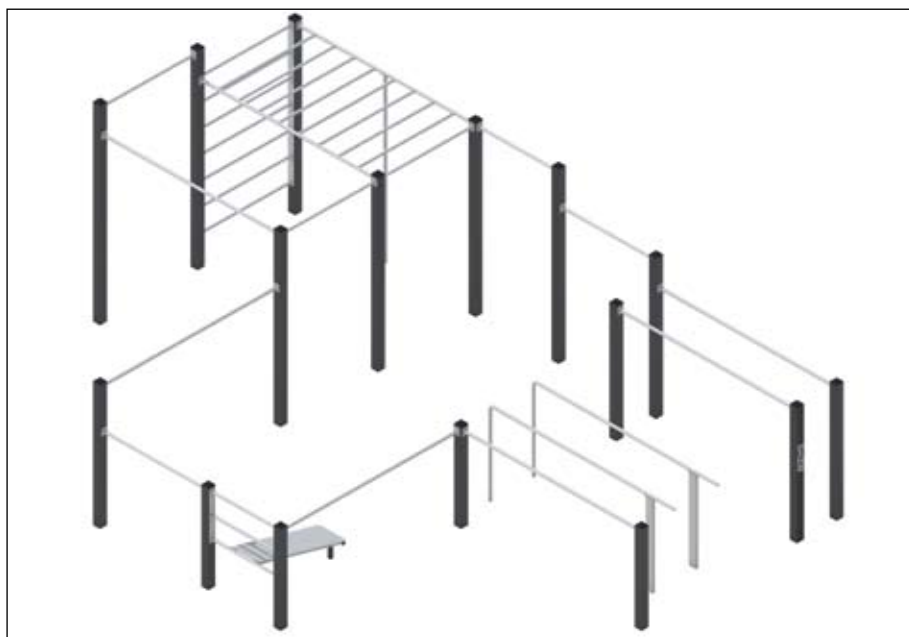
## STREET WORKOUT 7

nr katalogowy 88007

Obowiązuje od: 09-02-2016

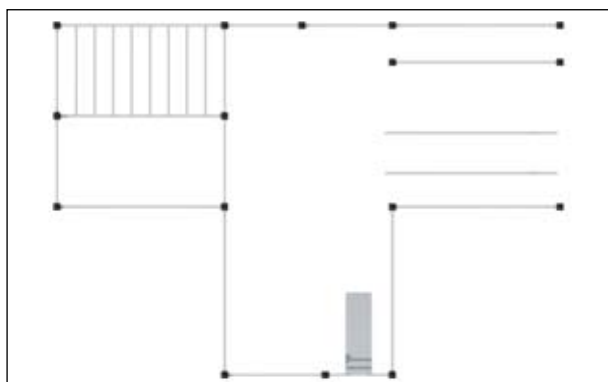
BODYS

aktywność · energia · radość



## STREFY BEZPIECZEŃSTWA

|  |                      |
|--|----------------------|
| Maksymalna wysokość swobodnego upadku .....      | 2,60 m               |
| Wymiary urządzenia (dł. x szer. x wys.).....     | 7,60 x 5,30 x 2,60 m |
| Wymiary powierzchni zderzenia (dł. x szer.)..... | 11,41 x 8,84 m       |
| Pole powierzchni zderzenia.....                  | 84,7 m <sup>2</sup>  |



## DOPUSZCZALNA NAWIERZCHNIA AMORTYZUJĄCA

- Kora – ziarno 20 do 80 mm, grubość min. 200 mm
- Wióry – ziarno 5 do 30 mm, grubość min. 200 mm
- Piasek – ziarno 0,2 do 2 mm, grubość min. 200 mm
- Żwir – ziarno 2 do 8 mm, grubość min. 200 mm
- Nawierzchnie syntetyczne o wymaganych właściwościach amortyzujących

Nawierzchnia amortyzująca powinna być wykonana na całej powierzchni zderzenia. Nawierzchnię sypką należy wykonać tak, aby jej grubość była o 100 mm większa niż wartość minimalna podana powyżej

## CZĘŚCI SKŁADOWE ZESTAWU

Drażek do podciągania – 5 szt., Drabinka pionowa – 1 szt., Drabinka pozioma – 1 szt., Drażek pionowy – 1 szt., Poręcze równoległe wysokie – 2 szt., Poręcze równoległe niskie – 2 szt., Ławeczka do brzuszków skośna z drabinką – 1 szt., Drażek długi – 4 szt.

## OPIS TECHNICZNY

- Słupy wykonane z profilu zamkniętego 100x100x3 mm,
- Drażki i poręcze do ćwiczeń wykonane z rur  $\varnothing 33,7 \times 4$  mm oraz  $\varnothing 38,4$  mm,
- Ławeczka do ćwiczeń wykonana jest z płyty HDPE o grubości 15 mm,
- Wszystkie elementy stalowe urządzenia zabezpieczone antykorozyjnie i dodatkowo malowane lakierem akrylowym strukturalnym,
- W komplecie znajdują się fundamenty wykonane z betonu B30, ułatwiające montaż,
- Urządzenie wymaga zabetonowania wszystkich słupów konstrukcji betonem B20.

Bodys Sp. z o.o.

ul. Patriotów 174, 04-832 Warszawa, tel.: +48 22 290 68 74, +48 507 175 332, e-mail: biuro@bodys.pl, www.bodys.pl  
KRS: 0000448974, REGON: 146516957, NIP: 952-21-22-899

Producent: MULLER Jelcz-Laskowice Sp. z o.o.

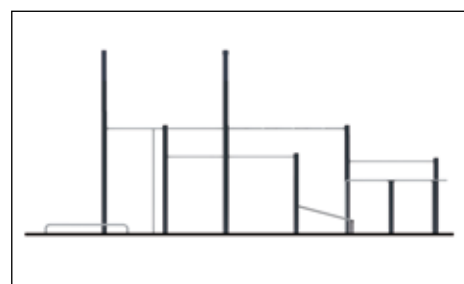
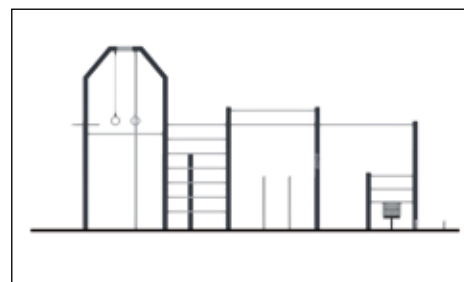
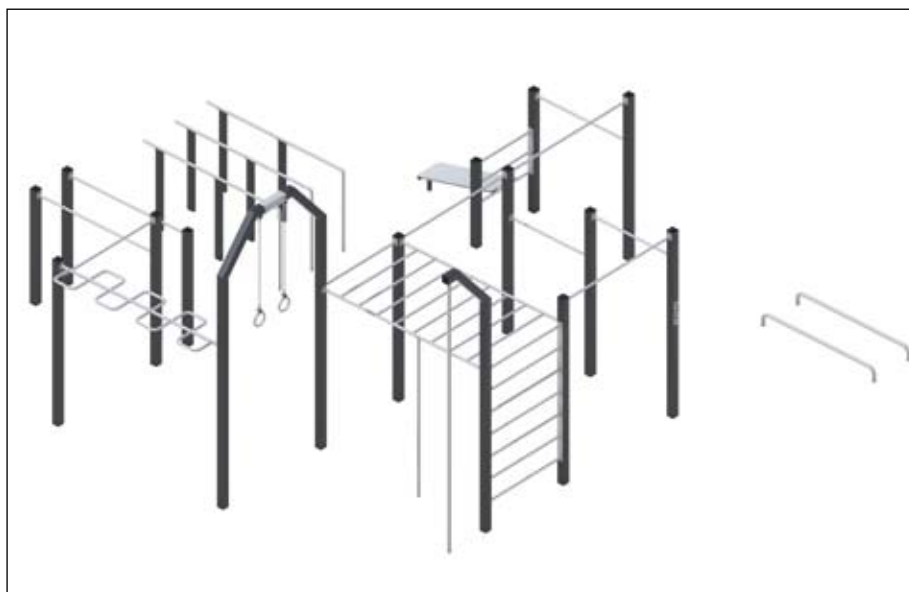


**STREET WORKOUT 8**nr katalogowy **88008**

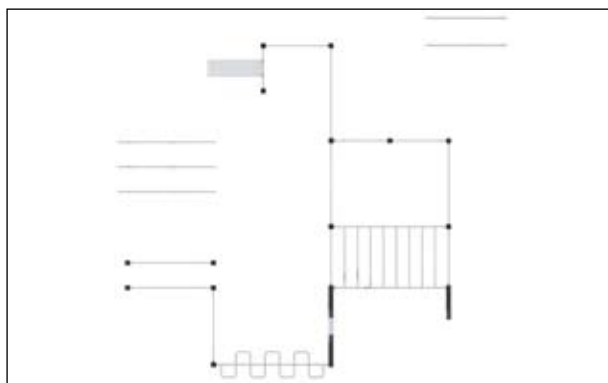
Obowiązuje od: 09-02-2016

**BODYS**

aktywność · energia · radość

**STREFY BEZPIECZEŃSTWA**

|  |                      |
|--|----------------------|
| Maksymalna wysokość swobodnego upadku .....      | 2,80 m               |
| Wymiary urządzenia (dł. x szer. x wys.).....     | 7,99 x 8,44 x 3,90 m |
| Wymiary powierzchni zderzenia (dł. x szer.)..... | 11,22 x 11,62 m      |
| Pole powierzchni zderzenia.....                  | 113,4 m <sup>2</sup> |

**DOPUSZCZALNA NAWIERZCHNIA AMORTYZUJĄCA**

- Kora – ziarno 20 do 80 mm, grubość min. 200 mm
- Wióry – ziarno 5 do 30 mm, grubość min. 200 mm
- Piasek – ziarno 0,2 do 2 mm, grubość min. 200 mm
- Żwir – ziarno 2 do 8 mm, grubość min. 200 mm
- Nawierzchnie syntetyczne o wymaganych właściwościach amortyzujących

Nawierzchnia amortyzująca powinna być wykonana na całej powierzchni zderzenia. Nawierzchnię sypką należy wykonać tak, aby jej grubość była o 100 mm większa niż wartość minimalna podana powyżej

**CZĘŚCI SKŁADOWE ZESTAWU**

Ławeczka do brzuszaków skośna z drabinką – 1 szt., Poręczce równoległe niskie – 3 szt., Drabinka pionowa – 1 szt., Drabinka pozioma – 1 szt., „Zmijka” do podciągania – 1 szt., Drażek pionowy – 1 szt., Słup rurowy wysoki – 1 szt., Koła gimnastyczne – 1 kpl., Poręczce do pompek – 2 szt., Drażki do podciągania – 7 szt.

**OPIS TECHNICZNY**

- Wszystkie słupy wykonane z profilu zamkniętego 100x100x3 mm,
- Drażki wykonane z rury  $\varnothing 33,7 \times 4$  mm,
- Koła gimnastyczne wykonane z rury chromowej  $\varnothing 30 \times 2$  mm oraz liny zbrojonej  $\varnothing 16$  mm,
- Rura pionowa oraz poręczce równoległe wykonane z rury  $\varnothing 48,3 \times 2,9$  mm,
- Siedzisko ławeczki do ćwiczeń wykonane z płyty HDPE o grubości 15 mm,
- Wszystkie elementy stalowe urządzenia zabezpieczone antykorozyjnie i dodatkowo malowane lakierem akrylowym strukturalnym,
- W komplecie znajdują się fundamenty wykonane z betonu B30, ułatwiające montaż,
- Urządzenie wymaga zabetonowania wszystkich słupów konstrukcji betonem B20.

**Bodys Sp. z o.o.**

ul. Patriotów 174, 04-832 Warszawa, tel.: +48 22 290 68 74, +48 507 175 332, e-mail: biuro@bodys.pl, www.bodys.pl  
KRS: 0000448974, REGON: 146516957, NIP: 952-21-22-899

Producent: MULLER Jelcz-Laskowice Sp. z o.o.





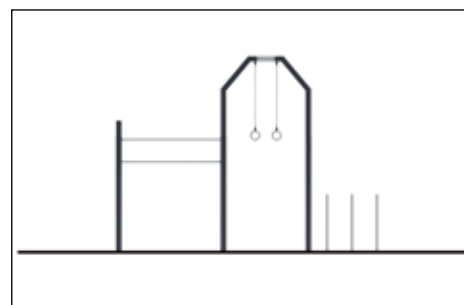
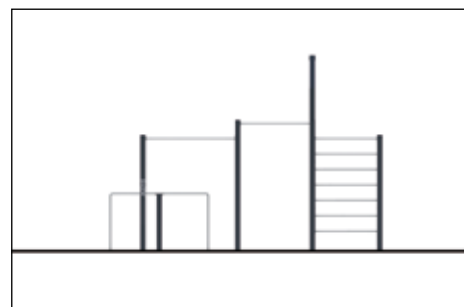
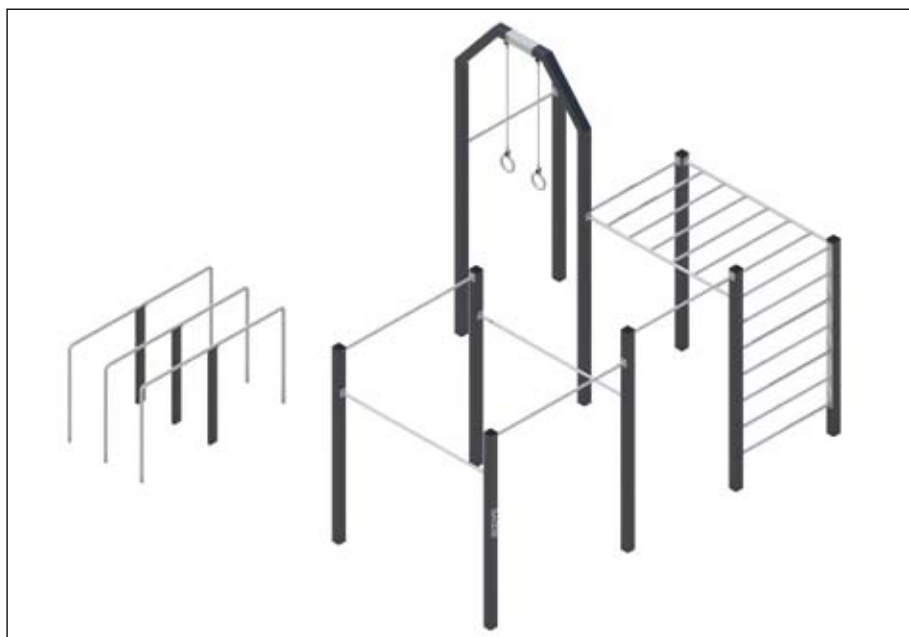
## STREET WORKOUT 9

nr katalogowy 88009

Obowiązuje od: 09-02-2016

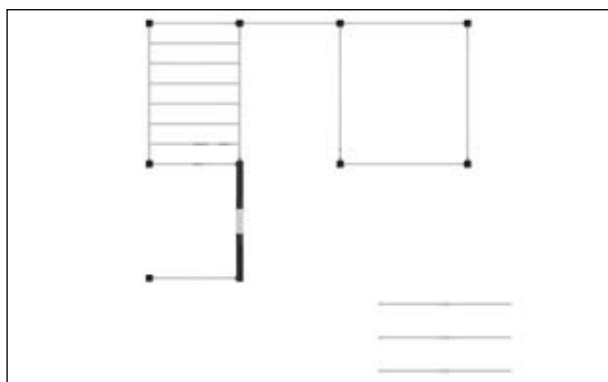
BODYS

aktywność · energia · radość



## STREFY BEZPIECZEŃSTWA

|  |                      |
|--|----------------------|
| Maksymalna wysokość swobodnego upadku .....      | 2,60 m               |
| Wymiary urządzenia (dł. x szer. x wys.).....     | 5,49 x 5,26 x 3,90 m |
| Wymiary powierzchni zderzenia (dł. x szer.)..... | 8,92 x 8,97 m        |
| Pole powierzchni zderzenia.....                  | 73,4 m <sup>2</sup>  |



## DOPUSZCZALNA NAWIERZCHNIA AMORTYZUJĄCA

- Kora – ziarno 20 do 80 mm, grubość min. 200 mm
- Wióry – ziarno 5 do 30 mm, grubość min. 200 mm
- Piasek – ziarno 0,2 do 2 mm, grubość min. 200 mm
- Żwir – ziarno 2 do 8 mm, grubość min. 200 mm
- Nawierzchnie syntetyczne o wymaganych właściwościach amortyzujących

Nawierzchnia amortyzująca powinna być wykonana na całej powierzchni zderzenia. Nawierzchnię sypką należy wykonać tak, aby jej grubość była o 100 mm większa niż wartość minimalna podana powyżej

## CZĘŚCI SKŁADOWE ZESTAWU

Poręcze równoległe – 3 szt., Drabinka pionowa – 1 szt., Drabinka pozioma – 1 szt., Koła gimnastyczne – 1 kpl., Drażki do podciągania – 6 szt.

## OPIS TECHNICZNY

- Wszystkie słupy wykonane z profilu zamkniętego 100x100x3 mm,
- Drażki wykonane z rur  $\varnothing 33,7 \times 4$  mm oraz  $\varnothing 38 \times 4$  mm,
- Koła gimnastyczne wykonane z rury chromowej  $\varnothing 30 \times 2$  mm oraz liny zbrojonej  $\varnothing 16$  mm,
- Poręcze równoległe wykonane z rury  $\varnothing 48,3 \times 2,9$  mm,
- Wszystkie elementy stalowe urządzenia zabezpieczone antykorozyjnie i dodatkowo malowane lakierem akrylowym strukturalnym,
- W komplecie znajdują się fundamenty wykonane z betonu B30, ułatwiające montaż,
- Urządzenie wymaga zabetonowania wszystkich słupów konstrukcji betonem B20.

Bodys Sp. z o.o.

ul. Patriotów 174, 04-832 Warszawa, tel.: +48 22 290 68 74, +48 507 175 332, e-mail: biuro@bodys.pl, www.bodys.pl  
KRS: 0000448974, REGON: 146516957, NIP: 952-21-22-899

Producent: MULLER Jelcz-Laskowice Sp. z o.o.



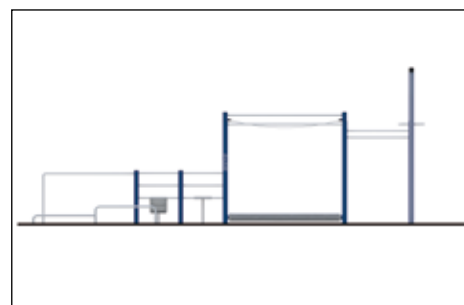
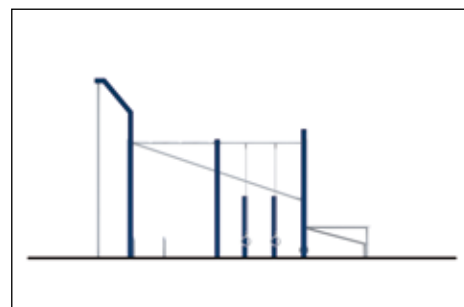
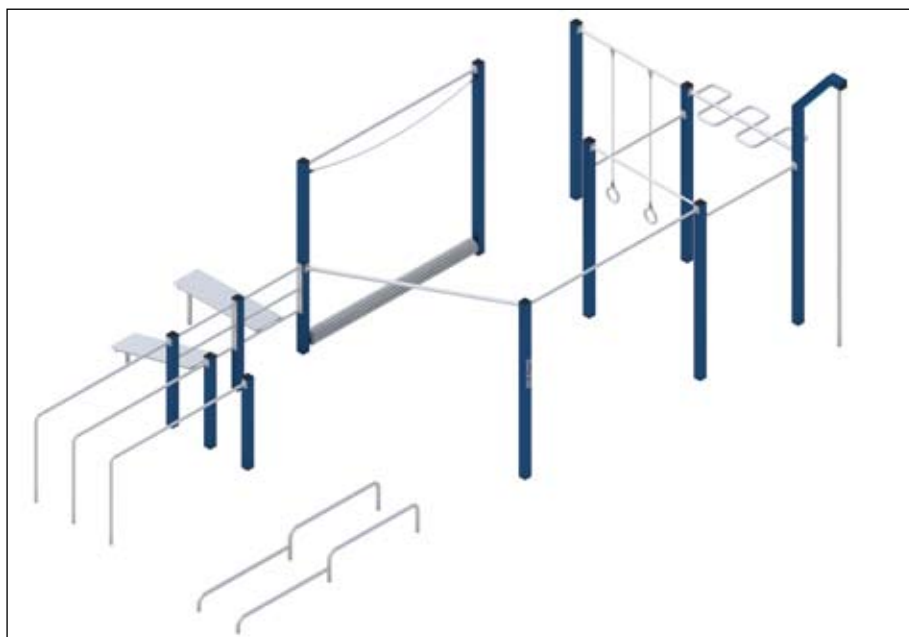
# STREET WORKOUT 11

nr katalogowy **88011**

Obowiązuje od: 21-12-2018

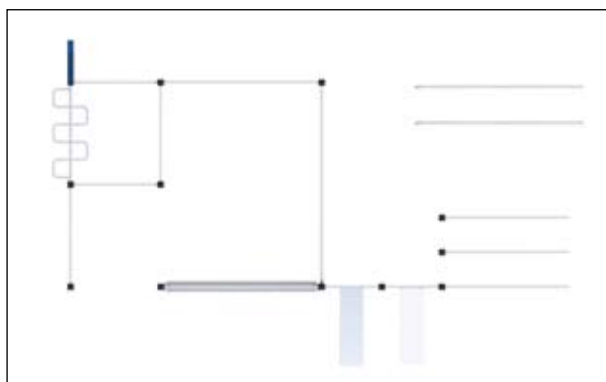
# BODYS

aktywność · energia · radość



## STREFY BEZPIECZEŃSTWA

|  |                     |
|--|---------------------|
| Maksymalna wysokość swobodnego upadku .....      | 2,40 m              |
| Wymiary urządzenia (dł. x szer. x wys.).....     | 8,84 x 5,38 x 3,5 m |
| Wymiary powierzchni zderzenia (dł. x szer.)..... | 12,10 x 8,91 m      |
| Pole powierzchni zderzenia.....                  | 84,3 m <sup>2</sup> |



## DOPUSZCZALNA NAWIERZCHNIA AMORTYZUJĄCA

- Kora – ziarno 20 do 80 mm, grubość min. 200 mm
- Wióry – ziarno 5 do 30 mm, grubość min. 200 mm
- Piasek – ziarno 0,2 do 2 mm, grubość min. 200 mm
- Żwir – ziarno 2 do 8 mm, grubość min. 200 mm
- Nawierzchnie syntetyczne o wymaganych właściwościach amortyzujących

Nawierzchnia amortyzująca powinna być wykonana na całej powierzchni zderzenia. Nawierzchnię sypką należy wykonać tak, aby jej grubość była o 100 mm większa niż wartość minimalna podana powyżej

## CZĘŚCI SKŁADOWE ZESTAWU

Ławeczka ćwiczeń z drabinką – 2 szt., Poręczne równoległe – 3 szt., Drążek skośny – 1 szt., Rura pionowa – 1 szt., Koła gimnastyczne – 1 kpl., Walec szeroki – 1 szt., Poręczne do pompek – 2 szt., Drążek zygzak – 1 szt., Drążki do podciągania – 4 szt.

## OPIS TECHNICZNY

- Wszystkie słupy wykonane z profilu zamkniętego 100x100x3 mm,
- Elementy o przekroju kołowym wykonane z rury  $\varnothing 33,7 \times 4$  mm,  $\varnothing 38 \times 4$  mm oraz  $\varnothing 48,3 \times 2,9$  mm,
- Walec wykonany z rury  $\varnothing 133 \times 4$  mm oraz wyłożony klepką,
- Koła gimnastyczne wykonane z rury chromowej  $\varnothing 30 \times 2$  mm oraz liny zbrojonej  $\varnothing 16$  mm,
- Wszystkie elementy stalowe urządzenia zabezpieczona antykorozyjnie i dodatkowo malowane lakierem akrylowym strukturalnym,
- W komplecie znajdują się fundamenty wykonane z betonu B30, ułatwiające montaż,
- Urządzenie wymaga zabetonowania wszystkich słupów konstrukcji betonem B20.

**Bodys Sp. z o.o.**

ul. Patriotów 174, 04-832 Warszawa, tel.: +48 22 290 68 74, +48 507 175 332, e-mail: biuro@bodys.pl, www.bodys.pl  
KRS: 0000448974, REGON: 146516957, NIP: 952-21-22-899

Producent: MULLER Jelcz-Laskowice Sp. z o.o.

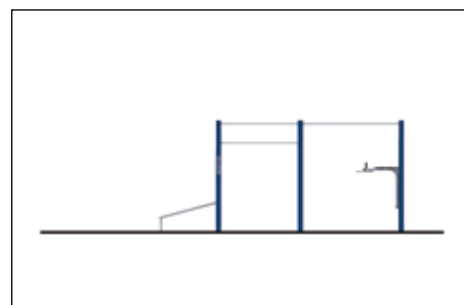
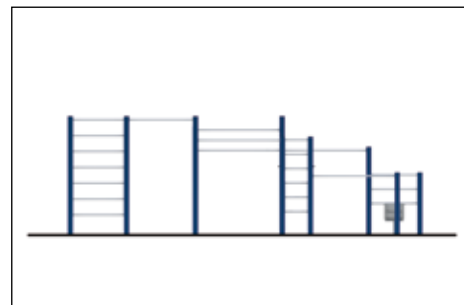
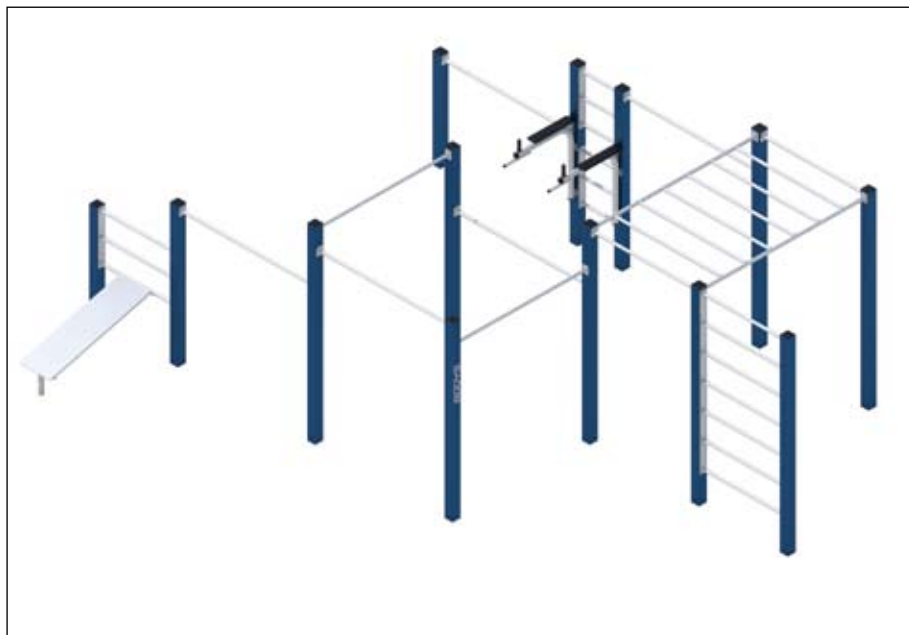


**STREET WORKOUT 12**nr katalogowy **88012**

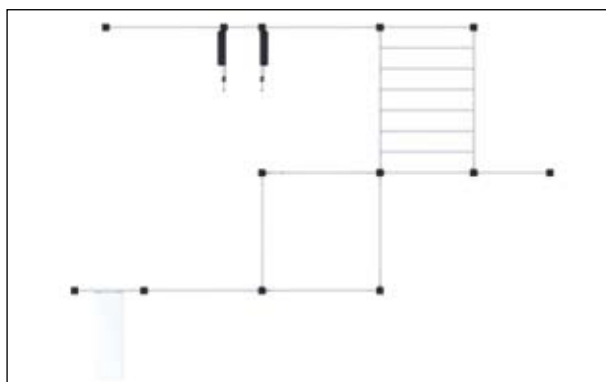
Obowiązuje od: 21-12-2018

**BODYS**

aktywność · energia · radość

**STREFY BEZPIECZEŃSTWA**

|  |                      |
|--|----------------------|
| Maksymalna wysokość swobodnego upadku .....      | 1,30 m               |
| Wymiary urządzenia (dł. x szer. x wys.).....     | 6,95 x 5,08 x 2,30 m |
| Wymiary powierzchni zderzenia (dł. x szer.)..... | 9,96 x 8,13 m        |
| Pole powierzchni zderzenia.....                  | 61,3 m <sup>2</sup>  |

**DOPUSZCZALNA NAWIERZCHNIA AMORTYZUJĄCA**

- Kora – ziarno 20 do 80 mm, grubość min. 200 mm
- Wióry – ziarno 5 do 30 mm, grubość min. 200 mm
- Piasek – ziarno 0,2 do 2 mm, grubość min. 200 mm
- Żwir – ziarno 2 do 8 mm, grubość min. 200 mm
- Nawierzchnie syntetyczne o wymaganych właściwościach amortyzujących

Nawierzchnia amortyzująca powinna być wykonana na całej powierzchni zderzenia. Nawierzchnię sypką należy wykonać tak, aby jej grubość była o 100 mm większa niż wartość minimalna podana powyżej

**CZĘŚCI SKŁADOWE ZESTAWU**

Drabinka pionowa – 2 szt., Drabinka pozioma – 1 szt., Ławeczka do ćwiczeń z drabinką – 1 szt.,  
Przyrząd do ćwiczeń mięśni brzucha i ramion – 1 szt., Drażki do podciągania – 7 szt.

**OPIS TECHNICZNY**

- Słupy wykonane z profilu zamkniętego 100x100x3 mm,
- Drażki do ćwiczeń oraz drabinki pionowe wykonane z rur  $\varnothing 33,7 \times 4$  mm,
- Drabinka pozioma wykonana z rury  $\varnothing 38 \times 4$  mm oraz  $\varnothing 33,7 \times 4$  mm,
- Przyrząd do ćwiczeń mięśni brzucha wykonany z rury  $\varnothing 57 \times 2,9$  mm oraz  $\varnothing 30 \times 2$  mm,
- Elementy powierzchniowe wykonane z płyty HDPE o grubości 15 mm,
- Wszystkie elementy stalowe urządzenia zabezpieczone antykorozyjnie i dodatkowo malowane lakierem akrylowym strukturalnym,
- W komplecie znajdują się fundamenty wykonane z betonu B30, ułatwiające montaż,
- Urządzenie wymaga zabetonowania wszystkich słupów konstrukcji betonem B20.

**Bodys Sp. z o.o.**

ul. Patriotów 174, 04-832 Warszawa, tel.: +48 22 290 68 74, +48 507 175 332, e-mail: biuro@bodys.pl, www.bodys.pl  
KRS: 0000448974, REGON: 146516957, NIP: 952-21-22-899

Producent: MULLER Jelcz-Laskowice Sp. z o.o.

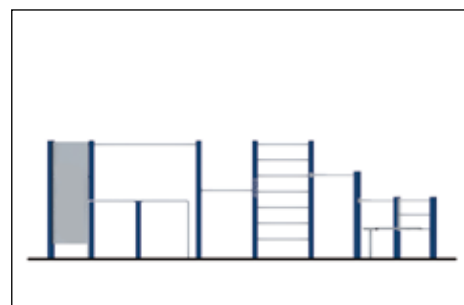
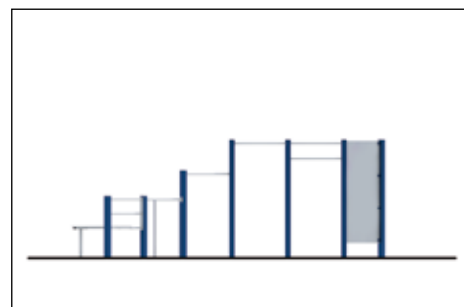
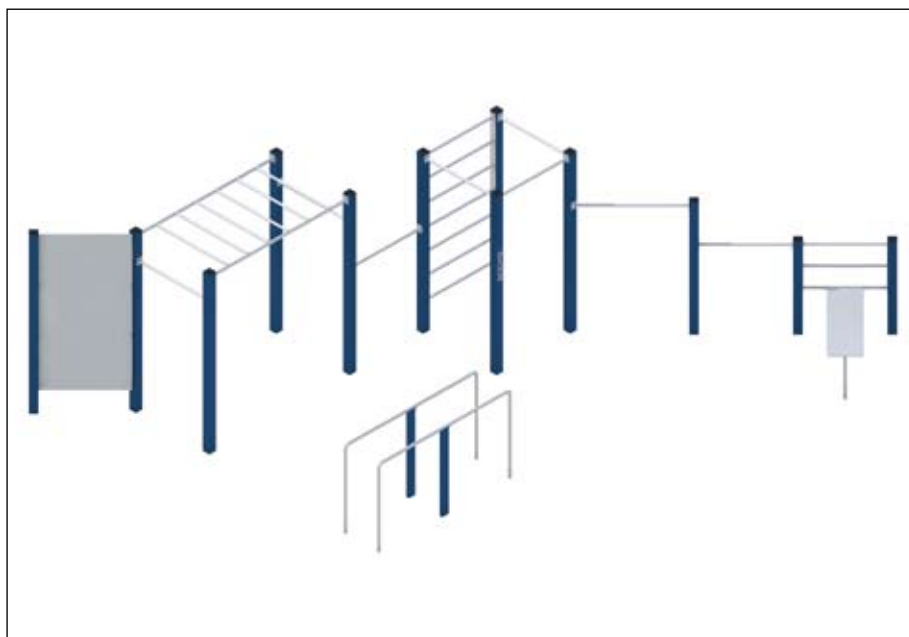


**STREET WORKOUT 14**nr katalogowy **88014**

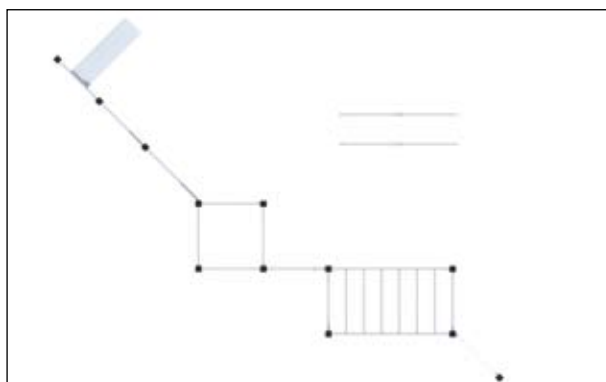
Obowiązuje od: 21-12-2018

**BODYS**

aktywność · energia · radość

**STREFY BEZPIECZEŃSTWA**

|  |                      |
|--|----------------------|
| Maksymalna wysokość swobodnego upadku .....      | 1,30 m               |
| Wymiary urządzenia (dł. x szer. x wys.).....     | 6,95 x 5,08 x 2,30 m |
| Wymiary powierzchni zderzenia (dł. x szer.)..... | 9,96 x 8,13 m        |
| Pole powierzchni zderzenia.....                  | 61,3 m <sup>2</sup>  |

**DOPUSZCZALNA NAWIERZCHNIA AMORTYZUJĄCA**

- Kora – ziarno 20 do 80 mm, grubość min. 200 mm
- Wióry – ziarno 5 do 30 mm, grubość min. 200 mm
- Piasek – ziarno 0,2 do 2 mm, grubość min. 200 mm
- Żwir – ziarno 2 do 8 mm, grubość min. 200 mm
- Nawierzchnie syntetyczne o wymaganych właściwościach amortyzujących

Nawierzchnia amortyzująca powinna być wykonana na całej powierzchni zderzenia. Nawierzchnię sypką należy wykonać tak, aby jej grubość była o 100 mm większa niż wartość minimalna podana powyżej

**CZĘŚCI SKŁADOWE ZESTAWU**

Drabinka pionowa – 2 szt., Drabinka pozioma – 1 szt., Ławeczka do ćwiczeń z drabinką – 1 szt., Przyrząd do ćwiczeń mięśni brzucha i ramion – 1 szt., Drażki do podciągania – 7 szt.

**OPIS TECHNICZNY**

- Słupy wykonane z profilu zamkniętego 100x100x3 mm,
- Drażki do ćwiczeń oraz drabinka pionowa wykonane z rur  $\varnothing 33,7 \times 4$  mm,
- Drabinka pozioma wykonana z rury  $\varnothing 38 \times 4$  mm oraz  $\varnothing 33,7 \times 4$  mm,
- Przyrząd do ćwiczeń mięśni brzucha wykonany z rury  $\varnothing 57 \times 2,9$  mm oraz  $\varnothing 30 \times 2$  mm,
- Elementy powierzchniowe wykonane z płyty HDPE o grubości 15 mm,
- Wszystkie elementy stalowe urządzenia zabezpieczone antykorozyjnie i dodatkowo malowane lakierem akrylowym strukturalnym,
- W komplecie znajdują się fundamenty wykonane z betonu B30, ułatwiające montaż,
- Urządzenie wymaga zabetonowania wszystkich słupów konstrukcji betonem B20.

**Bodys Sp. z o.o.**

ul. Patriotów 174, 04-832 Warszawa, tel.: +48 22 290 68 74, +48 507 175 332, e-mail: biuro@bodys.pl, www.bodys.pl  
KRS: 0000448974, REGON: 146516957, NIP: 952-21-22-899

Producent: MULLER Jelcz-Laskowice Sp. z o.o.



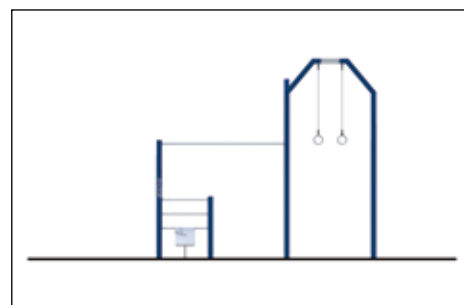
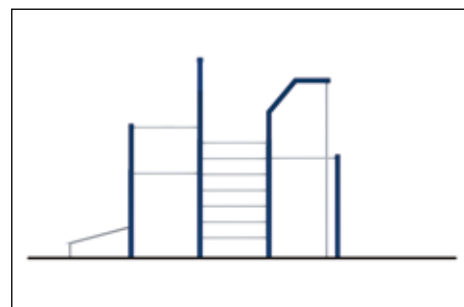
# STREET WORKOUT 17

nr katalogowy **88017**

Obowiązuje od: 21-12-2018

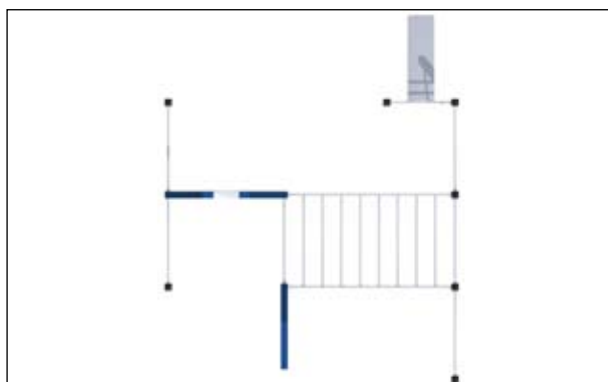
# BODYS

aktywność · energia · radość



## STREFY BEZPIECZEŃSTWA

|  |                      |
|--|----------------------|
| Maksymalna wysokość swobodnego upadku .....      | 2,40 m               |
| Wymiary urządzenia (dł. x szer. x wys.).....     | 4,30 x 5,38 x 3,90 m |
| Wymiary powierzchni zderzenia (dł. x szer.)..... | 7,33 x 8,72 m        |
| Pole powierzchni zderzenia.....                  | 51,7 m <sup>2</sup>  |



## DOPUSZCZALNA NAWIERZCHNIA AMORTYZUJĄCA

- Kora – ziarno 20 do 80 mm, grubość min. 200 mm
- Wióry – ziarno 5 do 30 mm, grubość min. 200 mm
- Piasek – ziarno 0,2 do 2 mm, grubość min. 200 mm
- Żwir – ziarno 2 do 8 mm, grubość min. 200 mm
- Nawierzchnie syntetyczne o wymaganych właściwościach amortyzujących

Nawierzchnia amortyzująca powinna być wykonana na całej powierzchni zderzenia. Nawierzchnię sypką należy wykonać tak, aby jej grubość była o 100 mm większa niż wartość minimalna podana powyżej

## CZĘŚCI SKŁADOWE ZESTAWU

Ławeczka do ćwiczeń z drabinką – 1 szt., Koła gimnastyczne – 1 szt., Rura pionowa – 1 szt., Drabinka pozioma – 1 szt., Drabinka pionowa – 1 szt., Drażki do podciągania – 4 szt.

## OPIS TECHNICZNY

- Wszystkie słupy wykonane z profilu 100x100x3 mm,
- Drażki oraz drabinka pionowa wykonane z rury  $\varnothing 33,77 \times 4$  mm,
- Drabinka pozioma wykonana z rury  $\varnothing 38 \times 4$  mm oraz  $\varnothing 33,7 \times 4$  mm,
- Rura pionowa wykonana z rury  $\varnothing 48,3 \times 2,9$  mm,
- Koła gimnastyczne wykonane z rury chromowej  $\varnothing 30 \times 2$  mm,
- Ławeczka do ćwiczeń wykończona płytą HDPE o grubości 15 mm,
- Wszystkie elementy stalowe urządzenia zabezpieczona antykorozyjnie i dodatkowo malowane lakierem akrylowym strukturalnym,
- W komplecie znajdują się fundamenty wykonane z betonu B30, ułatwiające montaż,
- Urządzenie wymaga zabetonowania wszystkich słupów konstrukcji betonem B20.

**Bodys Sp. z o.o.**

ul. Patriotów 174, 04-832 Warszawa, tel.: +48 22 290 68 74, +48 507 175 332, e-mail: biuro@bodys.pl, www.bodys.pl  
KRS: 0000448974, REGON: 146516957, NIP: 952-21-22-899

Producent: MULLER Jelcz-Laskowice Sp. z o.o.

